

KERAMICKÝ DIFUZÉR

T0327

s šetrným ultrazvukovým odpařováním
a jemným podsvícením



Nobilis Tilia

Popis:

Bílý keramický difuzér čistého zenového designu kombinuje blahodárné účinky aromaterapie a světla. Rozptýluje éterické oleje bez zahřívání pomocí vody a ultrazvuku a éterické oleje si tak zachovávají všechny vlastnosti, důležité pro jejich aktivní účinek v ovzduší. Jemně světlé paprsky volitelné barvy prozařují keramickým stínidlem a podporují vaši momentální náladu nebo doplňují atmosféru prostoru. Podbarvení můžete také vypnout. Difuzér decentně rozptýluje do ovzduší jemnou mlhu, která s sebou nese vůni éterických olejů. Pokud hladina vody klesne příliš nízkou, difuzér se automaticky vypne. Keramický difuzér je vhodný pro každodenní použití pro prostory do 30 m². Jeho relaxační účinky oceníte jak v domácím, tak v pracovním prostředí.

Tento difuzér éterických olejů funguje metodou ultrazvukové mlhové difúze. Do nádrčky s vodou přidávejte pouze několik kapek éterického oleje nebo směsi éterických olejů (maximálně 15 kapek). Součástí difuzéru je adaptér a návod k použití. Před použitím si přečtěte následující instrukce a vždy se ujistěte, že s difuzérem (dále: zařízením) pracujete správně.

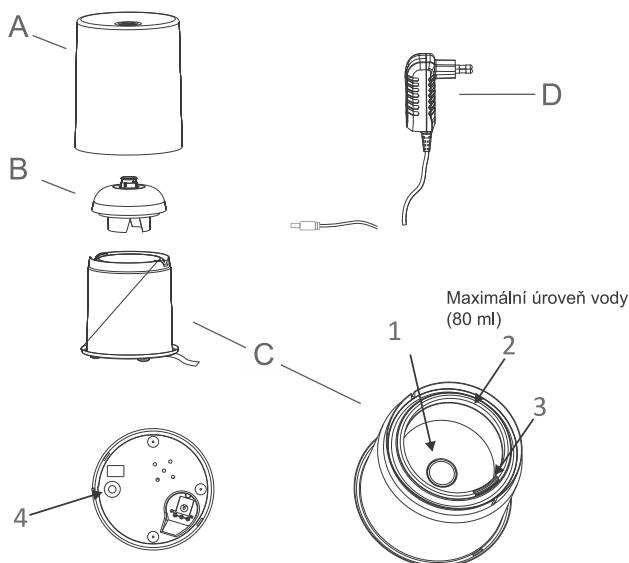
- Nedávejte zařízení na nakloněný či jinak nestabilní povrch, hrozí pád, rozbití a možnost poranění.
- Pokud zařízení vydává spálený pach nebo vykazuje známky špatného fungování, okamžitě jej odpojte ze zásuvky. Vyčkejte, až spálený pach vyvane a poté kontaktujte prodejce.
- V případě pádu zařízení jej okamžitě odpojte ze zásuvky.
- Nesnažte se rozebrat či modifikovat zařízení, jinak okamžitě ztrácíte nárok na záruční opravu.
- Vyhněte se překládání, kroucení či tahání elektrického kabelu, které by jej mohlo poškodit a způsobit požár či elektrický šok.
- Nepokládejte na zařízení těžké předměty.
- Nevystavujte zařízení vysokým teplotám.
- Nenechávejte zařízení v dosahu dětí.
- Sledujte pečlivě obvyklá doporučení při používání éterických olejů
- Nedávejte zařízení do vody.
- Nekapejte éterické oleje na vnější části zařízení.
- Nepoužívejte v zařízení chemické vonné látky, používejte pouze 100% éterické oleje.
- Do zařízení používejte maximálně 15 kapek éterického oleje. Vyšší množství může poškodit zařízení.
- Nepoužívejte zařízení v zakouřených, vlhkých či prашných prostředích nebo v místech, kde se vyskytují silné otřesy.
- Nepoužívejte zařízení v blízkosti otevřeného ohně.
- Do zařízení používejte pouze vodu z vodovodu.
- Nepoužívejte destilovanou vodu.
- Bez dohledu nemůže být zařízení bezpečně používáno dětmi a osobami se sníženou fyzickou, senzorickou nebo mentální kapacitou, s nedostatkem zkušeností či vědomostí.
- Děti si nesmí hrát se zařízením.
- Čištění a údržbu zařízení není možné provádět dětmi bez dohledu.
- Používejte zařízení pouze s elektrickým kabelem či adaptérem, který je součástí balení.
- Nepřipojujte zařízení k jinému příkonu, než který je označený na adaptéru.

Popis difuzéru:

Obrázek na následující straně.

Difuzér Ceriala se skládá z následujících součástí:

- Keramické stínidlo
- Víko
- Základna s:
 - Keramickým diskem
 - Ukazatelem maximální hladiny vody (80 ml)
 - Výstup vzduchu
 - ON/OFF tlačítkem na spodní straně difuzéru
- Adaptér



Návod k použití:

- Položte zařízení na rovný povrch
- Připojte adaptér (D) k difuzéru, ale nezapojujte jej do elektrické sítě.
- Sundejte keramické stínidlo (A) a víko (B).
- Nalijte do nádrčky v základně (C) vodu z vodovodu (ne destilovanou vodu), nepřekračujte maximální vyznačenou hladinu vody 80 ml (2).
- Nakapejte do vody 5 až 15 kapek éterického oleje nebo směsi éterických olejů.
- Na základnu (C) nasadte nejprve víko (B) a potom keramické stínidlo (A).
- Potom adaptér (D) připojte do elektrické sítě.
- Pro zapnutí difuzéru stlačte dolů keramické stínidlo (A). Tlak aktivuje ON/OFF tlačítko na spodní straně difuzéru.

Následná stlačení keramického stínidla přepnou zařízení do několika operačních režimů:

- 1. stlačení:** odpařování + měnění se světelné podsvícení
- 2. stlačení:** odpařování + fixní světelné podsvícení v posledním odstínu svítící barvy
- 3. stlačení:** odpařování bez světleného podsvícení
- 4. stlačení:** zařízení se vypne (žádné odpařování ani podsvícení)

nepřekračujte maximální
vyznačenou hladinu vody



4. naplnit nádrčku
(max 80 ml)



3. Sundejte keramické stínidlo

5. Nakapejte do vody
5 až 15 kapek éterického oleje
nebo směsi éterických olejů



Údržba:

1/ Zařízení vypněte.

- Odpojte adaptér (D) z elektrické sítě, poté odpojte adaptér (D) od základny (C) difuzéru.
- Sundejte keramické stínidlo (A) a víko (B).
- Vylijte vodu.
- Vyčistěte jemně vnitřní část difuzéru vatovou tyčinkou nebo měkkým čistým hadříkem. Netlačte přitom na keramický disk (1), protože tato část difuzéru je křehká.

Pro zajištění správné funkce je důležité difuzér pravidelně čistit.

Doporučujeme vyčištění po každém třetím použití.

Odstraňování problémů:

Pokud se zařízení během používání omylem převrhne, voda se může vylít do základny (C). Stane-li se tak, odpojte adaptér (D) z elektrické sítě, vylijte tolik vody, kolik můžete a nechte difuzér vyschnout ve svislé poloze v suché, dobře větrané místnosti alespoň tři dny. Pokud poté zjistíte, že difuzér nefunguje správně, kontaktujte prodejce.

Pokud difuzér neodpařuje (nevytváří jemnou mlhu), zde je několik možných vysvětlení a popsání řešení:

- Difuzér není připojený do elektrické sítě. Ujistěte se, že adaptér je správně připojený a že vaše zásuvka funguje.
- V difuzéru není voda nebo jí není dostatek. V tom případě dolijte vodu do ukazatele maximální hladiny (2).
- V difuzéru je příliš mnoho vody. Ujistěte se, že jste nepřekročili maximální hladinu vody v zařízení (2) a přebytečnou vodu vylijte.
- Víko je blokováno kapkami vody nebo nečistotami. Vyčistěte pečlivě víko a ujistěte se, že je výstup vzduchu (3) volný.

Specifikace:



Obrázek přeškrtnuté popelnice na zařízení nebo jeho součásti znamená, že patří do skupiny elektrických nebo elektronických zařízení a evropská legislativa vyžaduje, abyste při jeho likvidaci využili zvláštní třídění:

- odevzdejte jej v místě nákupu, pokud si pořizujete další zařízení
- odevzdejte jej do místních sběrných nádob určených na elektroodpad.

Budete se tak účastnit recyklace elektrických a elektronických zařízení, které mají potenciálně škodlivý vliv na životní prostředí a lidské zdraví.
Zařízení splňuje požadavky Evropské Unie na bezpečnost, hygienu, ochranu životního prostředí, respekt a ochranu spotřebitele.

Technické údaje:

- Připojení na 100 V – 240 V
- Výška difuzéru 125 mm, průměr 100 mm.
- ON/OFF tlačítko na spodní straně difuzéru
- Funkce automatického vypnutí při nedostatku vody v zařízení
- EC homologace

Záruční podmínky:

Záruka na výrobek je dva roky od potvrzeného data prodeje na faktuře. Záruka se vztahuje pouze na vady spojené s běžným používáním výrobku podle návodu na použití a nevztahuje se na nešetrnou manipulaci s difuzérem a jeho součástmi.

distributor:

Nobilis Tilia s.r.o., laboratoře přírodní kosmetiky
Vlčí Hora 147, 407 46 Krásná Lípa
tel.: 412 383 421, e-mail: nobilis@nobilis.cz,
www.nobilis.cz